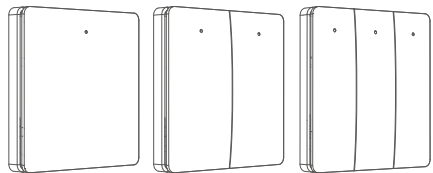


产品介绍

K9系列自发电无线开关



(单键开关)

(双键开关)

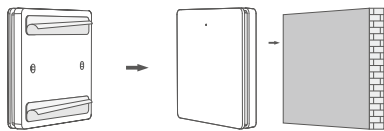
(三键开关)

领普科技系列自发电无线开关,是一个无需接线、无需电池的K9无线信号发射器,可以与领普科技对应的接收器/墙壁开关/网关等配合使用,进行照明控制、联动等功能,具体使用方法及配对操作详情请参考接收器/墙壁开关/网关等说明书。

系列自发电无线开关使用创新的自发电技术,收集开K9领普科技开关动作瞬间的能量用于发送无线信号,无需电池,免去了更换电池的麻烦,也保护了环境。

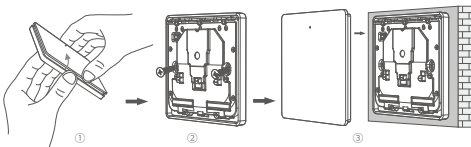
安装说明

方法一:如果墙面干净平整,可直接撕开双面胶,粘贴墙上即可。



- ① 将配赠的双面胶一面撕掉粘到开关背面,然后撕掉双面胶保护膜。
- ② 贴在墙面并按压确保其粘贴稳固。

方法二:如果希望安装到原开关的底盒处,可使用螺钉安装。



- ① 用双手向上拨开发射器面盖。
- ② 用螺钉将底壳安装到86底盒上。
- ③ 再将发射器面盖扣入底壳即可。

产品参数

型号	K9W1 / K9W2 / K9W3
电源输入	自发电,无需额外供电
无线参数	433.92MHz, 10dBm
无线范围	约50M(室外空旷地,配合领普墙壁开关)
使用环境	温度:-10°~ 40°C

无线法规申明

根据《中华人民共和国无线电管理条例》,本产品归属于微功率短距离无线电发射设备,申明如下。

- (一)符合“微功率短距离无线电发射设备目录和技术要求”的具体条款和使用场景,采用的天线类型和性能、控制、调整及开关等使用方法;
- (二)不得擅自改变使用场景或使用条件、扩大发射频率范围、加大发射功率(包括额外加装射频功率放大器),不得擅自更改发射天线;
- (三)不得对其他合法的无线电台(站)产生有害干扰,也不得提出免受有害干扰保护;
- (四)应当承受辐射射频能量的工业、科学及医疗(ISM)应用设备的干扰或其他合法的无线电台(站)干扰;
- (五)如对其他合法的无线电台(站)产生有害干扰时,应立即停止使用,并采取消除措施后方可继续使用;
- (六)在航空器内和依据法律法规、国家有关规定、标准划设的射电天文台、气象雷达站、卫星地球站(含测控、测距、接收、导航站)等军民用无线电台(站)、机场的电磁环境保护区域内使用微功率设备,应当遵守电磁环境保护及相关行业主管部门的规定;
- (七)应当在规定的温度范围和供电条件下使用。

产品中有毒物质的名称及含量

部件名称	有害物质					
	铅(Pb)	汞(Hg)	镉(Cd)	六价铬(Cr(VI))	多溴联苯(PBB)	多溴二苯醚(PBDE)
外壳组件	○	○	○	○	○	○
PCBA组件	×	○	○	○	○	○
发电模块	○	○	○	○	○	○

本表格依据: SJ/T11364的规定编制。

O:表示该有害物质在该部件所有均质材料中的含量均在GB/T26572规定的限量要求以下。

X:表示该有害物质至少在该部件的某一均质材料中的含量超出GB/T26572规定的限量要求。



该产品所标环保使用期限是指在按照产品说明正常使用的条件下,产品含有的有害物质或元素不会泄露或突变年限。

售后服务

尊敬的用户:

感谢您选择领普K9自发电无线开关,为了提升我们的服务水平以便我们更好的为您服务,请认真填写保修卡资料。

保修卡

公司或个人全称 _____
通讯地址 _____
电话 _____
邮编 _____
所购产品名称及型号 _____
购买地址 _____
购买日期 _____

友情提示:

- 1.本产品享受两年免费保修,终身有偿维修,送修费客户自理。
- 2.如需保修,请提供有效的销售凭证,同时提供填写完整的保修卡。
- 3.因使用不当造成的损坏或者经其他修理引起的损坏不在保修范围内。
- 4.未经本公司授权拆卸、改装、维修过的产品一律不在保修范围。

武汉领普科技有限公司是依托于华中科技大学的一家科技型公司,与其说是一家公司,或者更像是一个实验室,我们的工程师们热爱技术,一直致力于开发出新奇、好玩、环保、好用的产品。如果您对我们的产品或我们有任何的意见、建议或兴趣,请随时与我们联系。

使用前请仔细阅读使用说明书并妥善保管

执行标准: GB 4943.1-2011
服务热线: 400-888-6853
制造商: 武汉领普科技有限公司
网 址: www.limptech.com
邮 箱: service@limptech.com
地 址: 武汉市江夏区藏龙岛科技园联享企业中心A栋1单元2楼

limptech

自发电无线开关使用说明书 V1.2

型号: K9

使用前请仔细阅读使用说明书并妥善保管